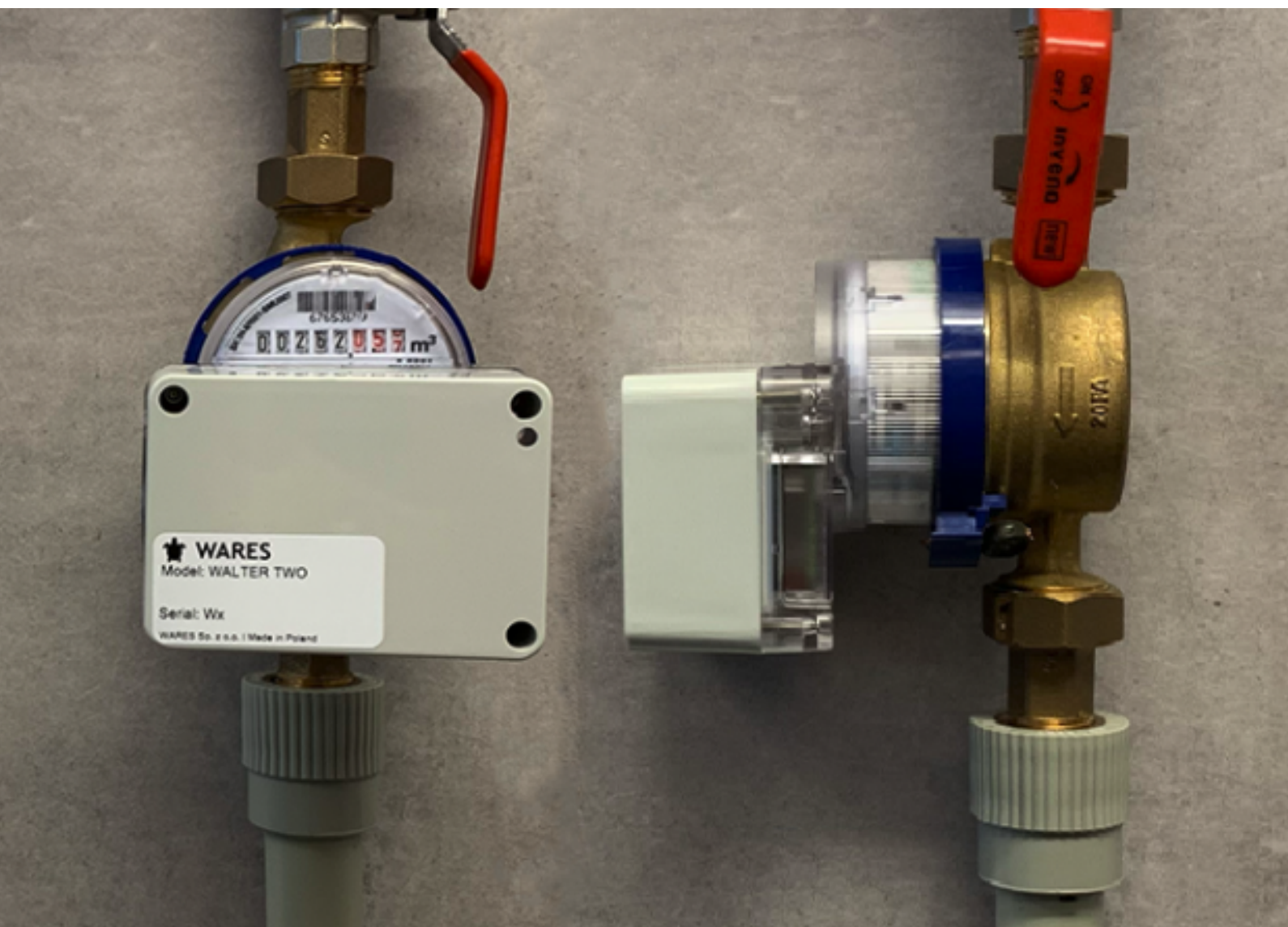


Karta katalogowa

Walter TWO

Nakładka Radiowa na wodomierz



Informacja ogólna

WALTER TWO jest to nakładka radiowa przeznaczona do odczytu wskazania wodomierza. Odczyt jest realizowany przy pomocy sensora optycznego. Urządzenie posiada wbudowany modem z kartą e-sim. Komunikacja jest realizowana za pomocą sieci LPWAN (NB IOT, LTE CAT M1).

Zastosowanie

Nakładka jest przeznaczona do montażu na wodomierze jednostrumieniowe i objętościowe dowolnego producenta wodomierzy.

Funkcje

Urządzenie, umożliwia odczyt danych generowanych przez wodomierz

- odczyt wskazania zużycia wody co godzinę
- przesłanie danych w formie raportu dobowego co 24 godziny
- przesłanie wygenerowanych alarmów w czasie rzeczywistym

Raport dobowy

Jest to plik wysyłany do bazy danych. Plik zawiera

- numer czytnika
- data i godzina raportu
- stan w litrach na godzinę 00:00
- zużycie wody w każdej godzinie
- przepływ maksymalny w definiowalnej jednostce czasu
- objętość przepływu wstecznego w litrach na dobę
- liczba minut, w których odnotowano przepływ
- stan napięcia baterii

Alarmy

Jest to raport wysyłany natychmiast po wystąpieniu zdarzenia lub w raporcie dobowym. Plik zawiera

- data i godzina zdarzenia
- typ zdarzenia
- wartość

Typ zdarzenia	Oznaczenie	Opis zdarzenia
Reset urządzenia	Alarm 0	Ponowne uruchomienie oprogramowania
Rozbieżność zegara urządzenia	Alarm 1	Rozbieżność czasu z czasem systemowym
Przepływ ciągły	Alarm 2	Osiągnięcie parametru przepływu
Demontaż urządzenia	Alarm 3	Demontaż urządzenia z wodomierza
Przyłożenie magnesu	Alarm 4	Przyłożenie magnesu
Temperatura mniej niż 2 stopnie	Alarm 5	Spadek temperatury poniżej 2 stopni

Dane techniczne

Sposób montażu	Bezpośrednio na wodomierzu
Gwarancja	24 miesiące
Przeznaczenie	Odczyt wskazania wodomierza
Obudowa,	ABS
Klasa szczelności	IP 68
Wysokość	53,42 mm
Szerokość	89,01 mm
Długość	90,87 mm
Wysokość nad wodomierz	45,65 mm
Waga	0,2 kg
Zasilanie	1 x bateria 3,6V
Żywotność baterii	do 12 lat*
Odczyt	co 1 h
Certyfikat	CE, ROHS
Parametry Radiowe:	
Komunikacja	sieci LPWAN (NB IOT, LTE CAT M1)
Typ Transmisji	dwukierunkowa
Częstotliwość	700, 800, 900 MHz
Zasięg w terenie otwartym	20 km

*w zależności od konfiguracji

Miejsce instalacji nakładki

Nakładka powinna być instalowana na wodomierzach zgodnie z ich modelem i rodzajem. Miejsce instalacji nie może być pod działaniem silnego strumienia światła. Impulsator optyczny wodomierza powinien być czysty i wolny od pary wodnej.

Rysunek techniczny nakładki

